

**SWIX****Rotellella****MADSHUS**

Masarykova univerzita - Fakulta sportovních studií

**FUJITSU**100  
1910-2010  
STO LET ČESKÉHO  
VYSOKOŠKOLSKÉHO  
SPORTU

# Akademické mistrovství ČR v běhu na lyžích s mezinárodní účastí

## Výsledková listina

**Nové Město na Moravě**

Datum závodu

**3.2.2010**

Start: 9:59:50

Konec: 11:09:45

**Soutěžní výbor**

ATD, zástupce STK: Doc. Ing. František Doušek, C

Ředitelka závodu: RNDr. Eva Slonková

Velitel tratí: PhDr. Antonín Klazar

Hlavní rozhodčí: Prof. RNDr. Jan Vřešťál, DrSc

**Štafety mix**

6 km V, 3 km V, 6 km V

Start: 9:59:50

Konec: 11:09:45

**Informace o trati**

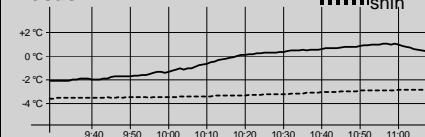
Čís. homologace: ----

HD: 56 m Kola: 2 x 3,1 km

MC: 48 m

TC: 288 m

Počasí: ---



Poř. Číslo

Jméno

Klub

Čas - úsek

Čas celkem

Akademickým mistrem České republiky pro rok 2010 se stává štafeta ZČU I

Poř.	Číslo	Jméno	Klub	Čas - úsek	Čas celkem
<b>1.</b>	<b>1</b>	<b>ZČU I</b>		<b>41:43.5</b>	
	1-1	RAZÝM Vladislav	1988 SCPL	15:55.1 (1.)	15:55.1 (1.)
	1-2	JANOŠKOVÁ Martina	1990 SKPL	9:08.0 (1.)	25:03.1 (1.)
	1-3	RAZÝM Pavel	1990 SCPL	16:40.4 (2.)	41:43.5 (1.)
<b>2.</b>	<b>3</b>	<b>ČVUT I</b>		<b>43:50.7</b>	<b>Ztráta: 2:07.2</b>
	3-1	MAREK Ondřej	1982 FELP	17:15.7 (3.)	17:15.7 (3.)
	3-2	ZELENKOVÁ Šárka	1987 JBCN	9:53.6 (6.)	27:09.3 (4.)
	3-3	HLAVÁČEK Arnošt	1987 DULI	16:41.4 (3.)	43:50.7 (2.)
<b>3.</b>	<b>4</b>	<b>UK Praha I</b>		<b>44:05.7</b>	<b>Ztráta: 2:22.2</b>
	4-1	ŠKODA Jakub	1988 DULI	17:40.4 (5.)	17:40.4 (5.)
	4-2	CHRÁSTKOVÁ Martina	1985 NMNM	9:13.0 (2.)	26:53.4 (3.)
	4-3	BOUCHAL Jiří	1984 UKPL	17:12.3 (4.)	44:05.7 (3.)
<b>4.</b>	<b>5</b>	<b>TULI I</b>		<b>44:37.1</b>	<b>Ztráta: 2:53.6</b>
	5-1	GALANDÁK Michal	1989 KRVR	16:06.7 (2.)	16:06.7 (2.)
	5-2	MAREŠOVÁ Michaela	1989 DULI	10:14.0 (8.)	26:20.7 (2.)
	5-3	KOLAJA Jan	1981 JBCN	18:16.4 (7.)	44:37.1 (4.)
<b>5.</b>	<b>2</b>	<b>VŠB TU Ostrava</b>		<b>44:57.5</b>	<b>Ztráta: 3:14.0</b>
	2-1	VÁŇA Lukáš	1986 VSOS	18:46.2 (15.)	18:46.2 (15.)
	2-2	ADAMÍKOVÁ Eliška	1986 FEJE	9:55.2 (7.)	28:41.4 (8.)
	2-3	SIKORA Jakub	1984 FEJE	16:16.1 (1.)	44:57.5 (5.)
<b>6.</b>	<b>10</b>	<b>UK Praha II</b>		<b>45:44.9</b>	<b>Ztráta: 4:01.4</b>
	10-1	JEDLIČKA Jan	1984 SKSV	17:46.0 (6.)	17:46.0 (6.)
	10-2	RÖSSLEROVÁ Zuzana	1987 JBCN	9:45.2 (4.)	27:31.2 (6.)
	10-3	OPOČENSKÝ Jakub	1986 TRUT	18:13.7 (6.)	45:44.9 (6.)

<b>7.</b>	<b>16</b>	<b>ZČU II</b>			<b>46:43.5</b>	<b>Ztráta: 5:00.0</b>
	16-1	KAMARYT Tomáš	1988	SNKV	18:12.3 (9.)	18:12.3 (9.)
	16-2	SKRBEKOVÁ Tereza	1989	JBCN	9:17.0 (3.)	27:29.3 (5.)
	16-3	ŠTAJNER Jakub	1989	SKPU	19:14.2 (11.)	46:43.5 (7.)
<b>8.</b>	<b>7</b>	<b>AUT &amp; SUI</b>			<b>47:18.7</b>	<b>Ztráta: 5:35.2</b>
	7-1	BIRBAUM Fabian	1980	SUI	18:03.9 (8.)	18:03.9 (8.)
	7-2	LUGGER Rosi	1982		11:02.6 (13.)	29:06.5 (12.)
	7-3	BÜRGLER Jonas	1984	SUI	18:12.2 (5.)	47:18.7 (8.)
<b>9.</b>	<b>21</b>	<b>MZLU BRNO &amp; UK Praha</b>			<b>47:52.6</b>	<b>Ztráta: 6:09.1</b>
	21-1	POSPÍŠEK Marek	1989	UNBR	18:22.1 (11.)	18:22.1 (11.)
	21-2	BÖHMOVÁ Eva	1983	FELP	10:18.5 (9.)	28:40.6 (7.)
	21-3	HLOBIL Vladimír	1989	UNBR	19:12.0 (10.)	47:52.6 (9.)
<b>10.</b>	<b>6</b>	<b>VŠE I</b>			<b>48:15.3</b>	<b>Ztráta: 6:31.8</b>
	6-1	KÁLAL Tomáš	1985	EKOP	18:24.3 (13.)	18:24.3 (13.)
	6-2	POLÁKOVÁ Tereza	1986	EKOP	10:34.3 (11.)	28:58.6 (11.)
	6-3	KAŇKA Adam	1988	SKPU	19:16.7 (12.)	48:15.3 (10.)
<b>11.</b>	<b>22</b>	<b>TULI II</b>			<b>48:47.6</b>	<b>Ztráta: 7:04.1</b>
	22-1	MATOUŠEK Ondřej	1988	SKPU	18:25.6 (14.)	18:25.6 (14.)
	22-2	KNOPOVÁ Markéta	1990	JBCN	10:26.3 (10.)	28:51.9 (10.)
	22-3	PÝCHA Jan	1987	TRUT	19:55.7 (15.)	48:47.6 (11.)
<b>12.</b>	<b>11</b>	<b>UK Praha III</b>			<b>48:57.1</b>	<b>Ztráta: 7:13.6</b>
	11-1	RAŠOVSKÝ Matěj	1988	JIJD	18:59.1 (16.)	18:59.1 (16.)
	11-2	BOUDÍKOVÁ Adéla	1986	HUMP	9:47.9 (5.)	28:47.0 (9.)
	11-3	POLÁŠEK Jan Ferdinand	1988	MFFP	20:10.1 (16.)	48:57.1 (12.)
<b>13.</b>	<b>8</b>	<b>AUT &amp; CANADA</b>			<b>48:58.7</b>	<b>Ztráta: 7:15.2</b>
	8-1	THOMPSON Sean	1982		17:59.7 (7.)	17:59.7 (7.)
	8-2	HABENICHT Sarah	1982		11:23.0 (15.)	29:22.7 (13.)
	8-3	RUBIMIGG Roman	1982		19:36.0 (13.)	48:58.7 (13.)
<b>14.</b>	<b>23</b>	<b>TULI &amp; VŠB</b>			<b>49:37.8</b>	<b>Ztráta: 7:54.3</b>
	23-1	NÝVLTL Jiří	1989	TRUT	18:13.6 (10.)	18:13.6 (10.)
	23-2	NÝVLTOVÁ Tereza	1989	TRUT	12:33.7 (22.)	30:47.3 (17.)
	23-3	MARTYNEK Jakub	1990	VSOS	18:50.5 (8.)	49:37.8 (14.)
<b>15.</b>	<b>17</b>	<b>VŠE II</b>			<b>50:19.7</b>	<b>Ztráta: 8:36.2</b>
	17-1	POKORNÝ Jiří	1985	EKOP	19:23.2 (18.)	19:23.2 (18.)
	17-2	WEISSOVÁ Zuzana	1987	EKOP	11:48.3 (18.)	31:11.5 (19.)
	17-3	BURIÁNEK Tomáš	1989	SKCT	19:08.2 (9.)	50:19.7 (15.)
<b>16.</b>	<b>20</b>	<b>ČZU &amp; ČVUT</b>			<b>50:46.1</b>	<b>Ztráta: 9:02.6</b>
	20-1	PAVLÍK Tomáš	1982		19:11.2 (17.)	19:11.2 (17.)
	20-2	PTÁČKOVÁ Miroslava	1988	SKSV	11:01.2 (12.)	30:12.4 (16.)
	20-3	PAVLÁSEK Jiří	1975	VSZP	20:33.7 (18.)	50:46.1 (16.)
<b>17.</b>	<b>13</b>	<b>UK Praha IV</b>			<b>51:17.5</b>	<b>Ztráta: 9:34.0</b>
	13-1	LUŠTICKÝ Martin	1982		19:39.7 (21.)	19:39.7 (21.)
	13-2	NÝVLTOVÁ Marcela	1985	TRUT	11:19.9 (14.)	30:59.6 (18.)
	13-3	KLAUZ Michal	1982		20:17.9 (17.)	51:17.5 (17.)

<b>18.</b>	<b>15</b>	<b>Humanita I</b>			<b>51:39.5</b>	<b>Ztráta: 9:56.0</b>
	15-1	KALINA Zdeněk	1984	HUMP	20:00.7 (22.)	20:00.7 (22.)
	15-2	KALINOVÁ Markéta	1982	HUMP	11:48.2 (17.)	31:48.9 (21.)
	15-3	KALINA Miroslav	1982	HUMP	19:50.6 (14.)	51:39.5 (18.)
<b>19.</b>	<b>9</b>	<b>UK Praha V</b>			<b>53:13.0</b>	<b>Ztráta: 11:29.5</b>
	9-1	PAVLÍK Matouš	1988		19:38.6 (19.)	19:38.6 (19.)
	9-2	GAZDAČKOVÁ Lucie	1985	SNKV	12:32.0 (21.)	32:10.6 (22.)
	9-3	KREJČÍ Lukáš	1985	JBCN	21:02.4 (19.)	53:13.0 (19.)
<b>20.</b>	<b>18</b>	<b>ČVUT &amp; ZČU</b>			<b>53:50.6</b>	<b>Ztráta: 12:07.1</b>
	18-1	VODRÁŽKA Ondřej	1977	UKPL	17:27.7 (4.)	17:27.7 (4.)
	18-2	PARMOVÁ Monika	1987	FELP	11:58.6 (20.)	29:26.3 (14.)
	18-3	JANSKÝ Vojtěch	1986		24:24.3 (21.)	53:50.6 (20.)
<b>21.</b>	<b>19</b>	<b>ČVUT II</b>			<b>54:48.6</b>	<b>Ztráta: 13:05.1</b>
	19-1	TEJCHMAN Jakub	1988	FEJE	18:23.2 (12.)	18:23.2 (12.)
	19-2	SOUŠKOVÁ Olga	1987	FELP	11:41.8 (16.)	30:05.0 (15.)
	19-3	HRDINA Antonín	1986	VSZP	24:43.6 (22.)	54:48.6 (21.)
<b>22.</b>	<b>12</b>	<b>UK Praha &amp; VUT BRNO</b>			<b>55:09.4</b>	<b>Ztráta: 13:25.9</b>
	12-1	NOVÁK Jan	1990	SKSV	19:39.2 (20.)	19:39.2 (20.)
	12-2	NOVÁKOVÁ Petra	1989	JBCN	11:52.9 (19.)	31:32.1 (20.)
	12-3	FIŠER Jiří	1985	MFFP	23:37.3 (20.)	55:09.4 (22.)
<b>23.</b>	<b>14</b>	<b>Humanita II</b>			<b>1:09:54.7</b>	<b>Ztráta: 28:11.2</b>
	14-1	CODL Marek	1982		24:01.5 (23.)	24:01.5 (23.)
	14-2	PAČÁKOVÁ Michaela	1986	HUMP	13:10.0 (23.)	37:11.5 (23.)
	14-3	WURST David	1982		32:43.2 (23.)	1:09:54.7 (23.)

ATD, zástupce STK  
Doc. Ing. František Doušek, CSc.

Sekretář závodu  
PaeDr. Pavel Korvas CSc.